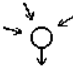


Šachtové dílce

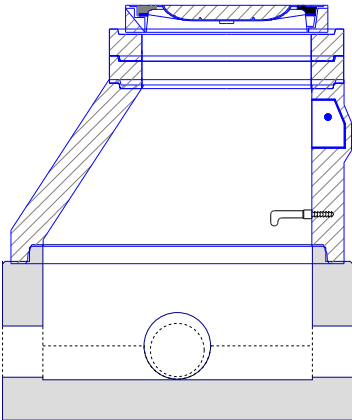
Poř.	Označení šachty	Kóta terénu	Umístění	Kóta poklopu	Kóta dna	Výška šachty	Vyrovnávací prstenec pro poklop šachty		Šachtový kónus zákrytová deska		Šachťová skruž		Stupadla	Šachtové dno uložení dna	
		[m n.m.]		[m n.m.]	vývodu [m n.m.]	[m]		ks		ks		ks			ks
1	D6	249.15	vozovka h = 0.0 m	249.15	247.75	1.40	TBV-Q.1 625/100/120	2	TBR-Q.1 1000/625/600/120 OKS	1			ocel. s PE	TBZ-Q.1 1000/500/150 podkladový beton těsnění pro DN 1000 Q.1	1
															1
	Celkem						TBV-Q.1 625/100/120	2	TBR-Q.1 1000/625/600/120 OKS	1				TBZ-Q.1 1000/500/150 těsnění pro DN 1000 Q.1	1

TABULKA ŠACHTOVÝCH DEN

Poř.	Označení šachty	Schémat. značka	Označení dna	Vývod		Hlavní přívod		1.vedlejší přívod		2.vedlejší přívod		3.vedlejší přívod		4.vedlejší přívod	
1	D6		TBZ-Q.1 1000/500/150	DN (mm)	250/236 SN 8	DN (mm)	200/189 SN 8	DN (mm)	200/189 SN 8	DN (mm)	200/189 SN 8	DN (mm)		DN (mm)	
			žlab: beton	Materiál	PVC KG (hladké)	Materiál	PVC KG (hladké)	Materiál	PVC KG (hladké)	Materiál	PVC KG (hladké)	Materiál		Materiál	
			nástupnice: beton	sklon [‰]	21.0	Úhel β	105	Úhel β	170	Úhel β	250	Úhel β		Úhel β	
			stupadla: ocel. s PE			dh[mm]	10	dh[mm]	10	dh[mm]	10	dh[mm]		dh[mm]	
						sklon [‰]	19.0	sklon [‰]	27.0	sklon [‰]	10.0	sklon [‰]		sklon [‰]	

TABULKA SESTAV ŠACHET

Šachta č.1 D6



dno TBZ-Q.1 1000/500/150	1
kónus TBR-Q.1 1000/625/600/120	1
vyr.prst. TBV-Q.1 625/100/120	2
poklop Europa7 B125 KBL71B	1
těsnění pro DN 1000 Q.1	1
kóta dna	247.75 m
kóta terénu	249.15 m
rozdíl kót	1.40 m
převýšení nad terénem	0.00 m
výška šachty	1.40 m
stavební výška	1.55 m
podkladový beton	

Pref. kanalizační šachty

Název stavby-objektu

Projektant

STRANA

TABULKA ŠACHTOVÝCH POKLOPŮ

Poř.	Označení šachty	Třída zatížení	Označení poklopu	Popis poklopu	Úprava kolem poklopu	Výška poklopu [mm]	Počet
1	D6	B	Europa7 B125 KBL71B	víko GU B125 bez odvětrání, rám litinový	skladba komunikace	100	1
	Celkem	B	Europa7 B125 KBL71B	víko GU B125 bez odvětrání, rám litinový		100	1

Pref. kanalizační šachty

SWECO 
Sustainable engineering and design
(C) 1996-2019

Název stavby-objektu

Projektant

STRANA

4/4